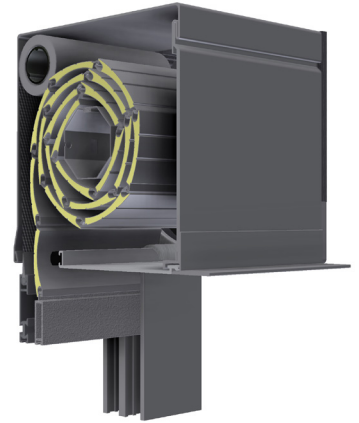
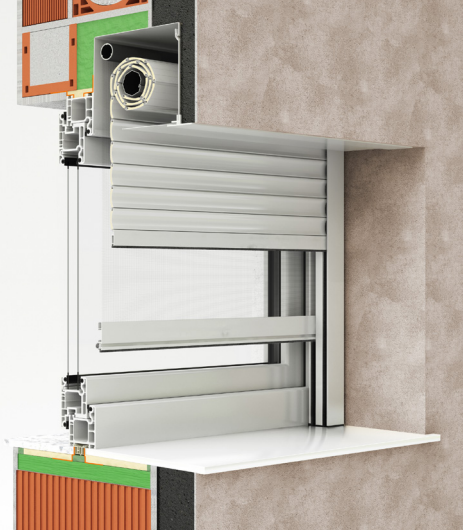


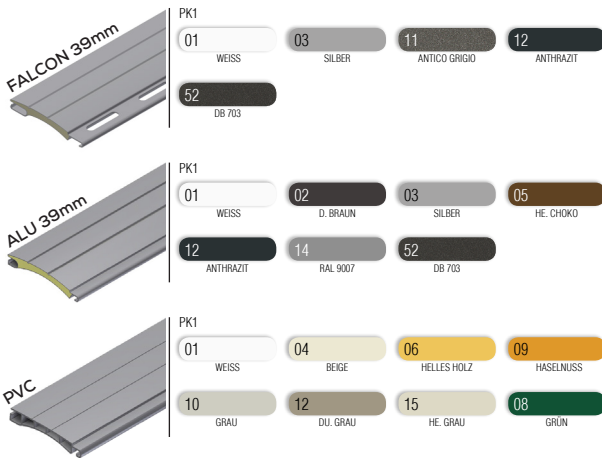
Vorbaurollladen UNTERPUTZ 90°



- SONNENSCHUTZ
- ANTI-DIEBSTAHL SCHUTZ
- LICHTREGULIERUNG
- RAUMVERDUNKELUNG
- UV-SCHUTZ
- ENERGIESPAREN BEIM KÜHLEN UND HEIZEN

Der Vorbaurollladen UNTERPUTZ 90° mit ALU Kasten, allseitig geschlossen, untere Revisionsklappe und Isolierungsträger aus extrudiertem Aluminium, was dem Kasten eine zusätzliche Kompaktheit und Haltbarkeit verleiht. Ausführung der Rollladenkasten mit Bürstendichtung, die das Eindringen von Insekten in den Kasten verhindert. Die Welle ist verzinkt und über Kugellager an den seitlichen ALU Konsolen montiert. Die Führungen sind ästhetisch mit PVC- Enden und festen Bürsten für einen leiseren Betrieb ausgeführt. Die Universal-Endleiste (mit Gewichtteil) aus Aluminium. Beim Rollo-Insektenschutz ist die Bremse zum leichteren Anheben enthalten.

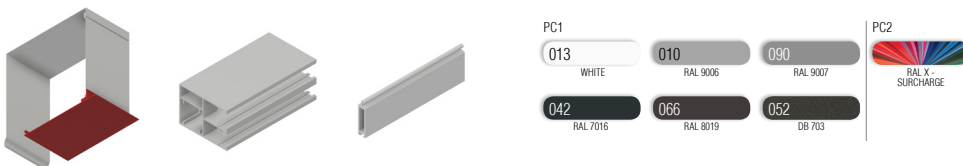
LAMELLENTYP | Lamellen-Farbmuster:



ALU Lamellen sind mit Isolierung gefüllt und mit Sicherheitsfedern bzw. serienmässig mit Einbruchsschutzfedern angehängt. Alle Lamellen sind mechanisch arretiert, was eine leise und zuverlässige Funktionsweise gewährleistet.

WARNUNG: Einige Farben auf der Farbskala können vom Original abweichen!

KASTEN, FÜHRUNGSSCHIENEN, SCHLÜBLEISTE | Farbmuster:



WARNUNG: Einige Farben auf der Farbskala können vom Original abweichen!

BEDIENUNG:

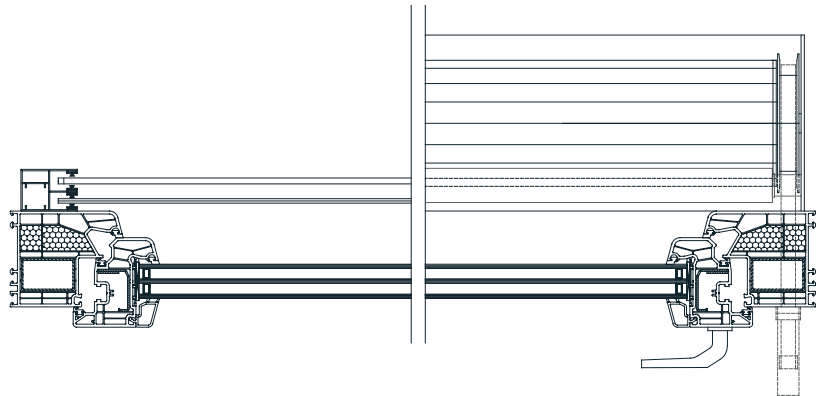
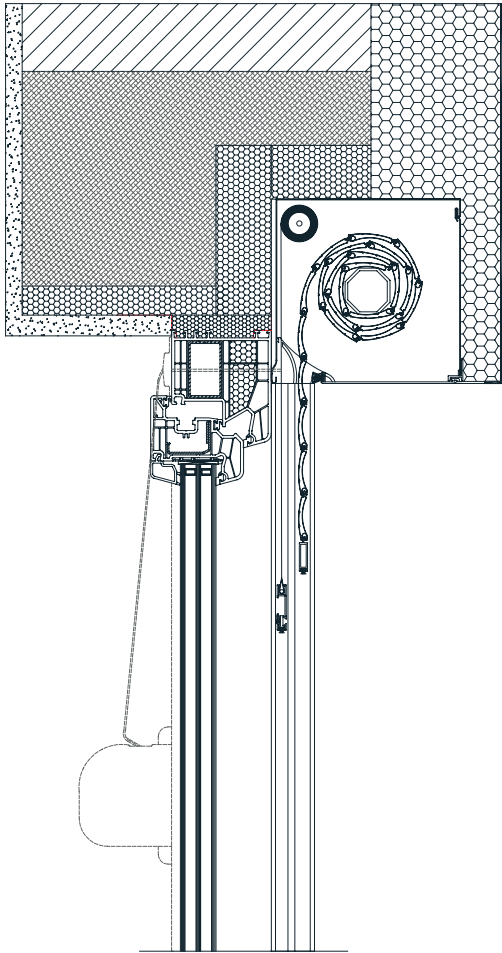


Antrieb über erstklassige Wickler oder Motoren. Bei Motorantrieben Standard PLUG & PLAY Funktion, die den Anschluss mehrerer Motoren an einen einzigen Schalter, selbsteinstellende Positionen und die Sicherheitsfunktion im Falle eines Hindernisses ermöglicht.

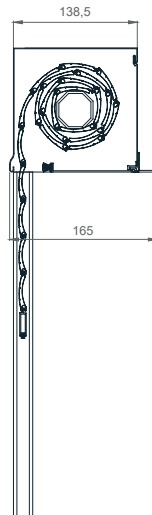


Vorbaurollladen UNTERPUTZ 90°

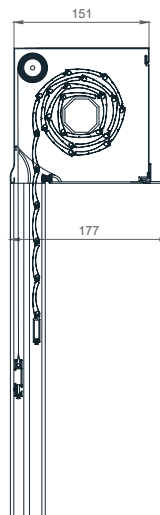
TECHNISCHE ZEICHNUNGEN | Sonnenschutzsysteme - Details:



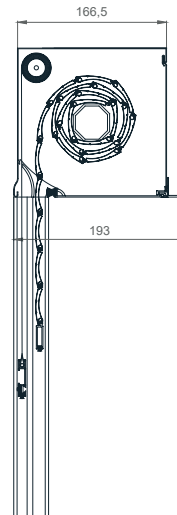
UNTERPUTZ 90°
137



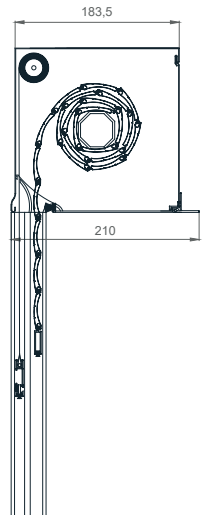
UNTERPUTZ 90°
150



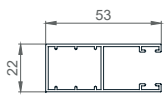
UNTERPUTZ 90°
165



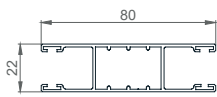
UNTERPUTZ 90°
180



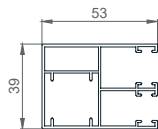
FÜHRUNGSSCHIENEN



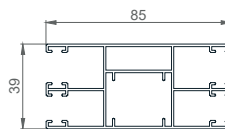
53 X 22mm



80 X 22mm

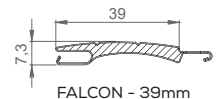


53 X 39mm

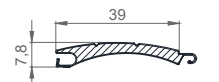


85 X 39mm

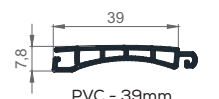
LAMELLEN



FALCON - 39mm



ALU - 39mm



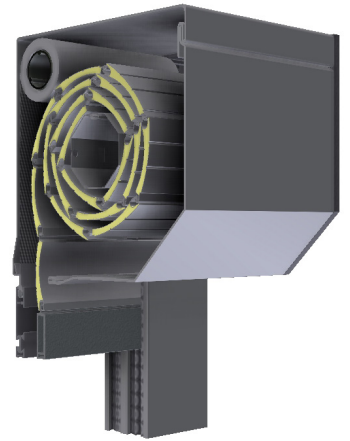
PVC - 39mm

KASTENGRÖSSE TABELLE

Lamelle/Achse Kastengröße	FALCON / 60mm		ALU / 40mm		ALU / 60mm		PVC / 40mm		PVC / 60mm	
		INS.		INS.		INS.		INS.		INS.
13,7 cm	105,0	-	173,9	-	146,3	-	146,3	-	126,8	-
15,0 cm	130,0	105,0	204,9	150,8	189,9	139,9	182,0	123,5	158,6	104,0
16,5 cm	195,0	130,0	265,0	202,3	249,9	199,9	221,9	186,5	202,3	171,1
18,0 cm	245,0	210,0	319,9	255*	309,9	255*	277,7	255*	257,6	255*
20,5 cm	-	-	407,1	*	376,2	*	341,1	*	360,6	*



Vorbaurollladen IDEAL



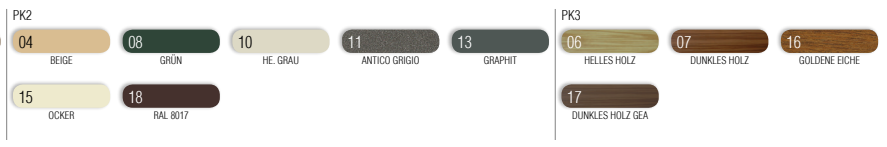
- SONNENSCHUTZ
- ANTI-DIEBSTAHL SCHUTZ
- LICHTREGULIERUNG
- RAUMVERDUNKELUNG
- UV-SCHUTZ
- ENERGIESPAREN BEIM KÜHLEN UND HEIZEN

Der Vorbaurollladen IDEAL mit ALU Kasten, allseitig geschlossen, was dem Kasten eine Kompaktheit und Haltbarkeit gewährleistet. Die Welle ist verzinkt und über Kugellager an den seitlichen ALU Konsolen montiert. Die Führungen sind ästhetisch mit PVC-Enden und festen Bürsten für einen leiseren Betrieb ausgeführt. Die Universal-Endleiste (mit Gewichtteil) aus Aluminium. Beim Rollo-Insektenschutz ist die Bremse zum leichteren Anheben enthalten.

LAMELLENTYP | Lamellen-Farbmuster:

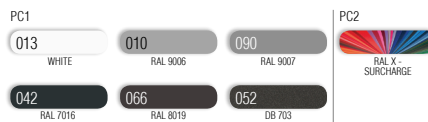
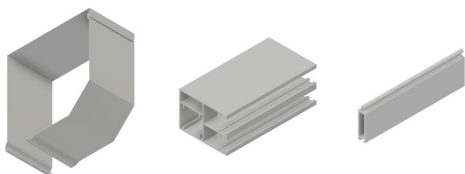


ALU Lamellen sind mit Isolierung gefüllt und mit Sicherheitsfedern bzw. serienmässig mit Einbruchsschutzfedern angehängt. Alle Lamellen sind mechanisch arretiert, was eine leise und zuverlässige Funktionsweise gewährleistet.



WARNUNG: Einige Farben auf der Farbskala können vom Original abweichen!

KASTEN, FÜHRUNGSSCHIENEN, SCHLÜBLEISTE | Farbmuster:



WARNUNG: Einige Farben auf der Farbskala können vom Original abweichen!

BEDIENUNG:

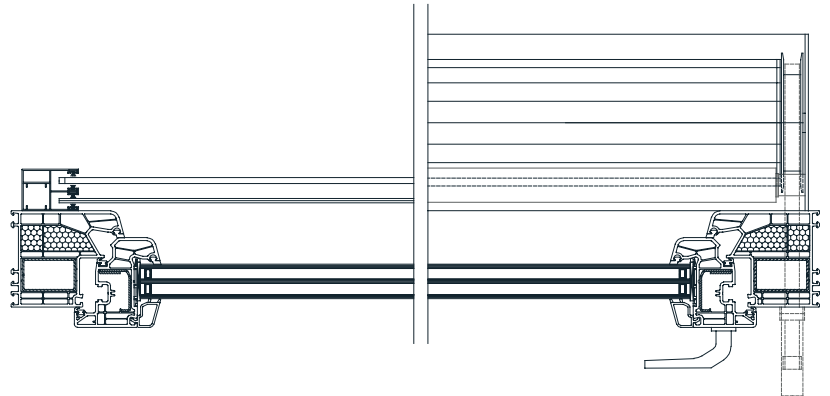
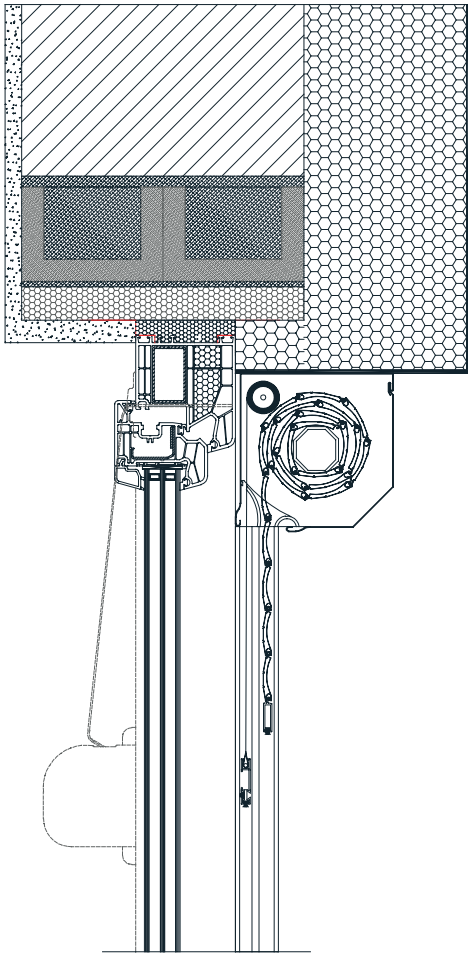


Antrieb über erstklassige Wickler oder Motoren. Bei Motorantrieben Standard PLUG & PLAY Funktion, die den Anschluss mehrerer Motoren an einen einzigen Schalter, selbsteinstellende Positionen und die Sicherheitsfunktion im Falle eines Hindernisses ermöglicht.

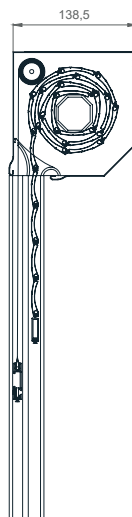


Vorbaurollladen IDEAL

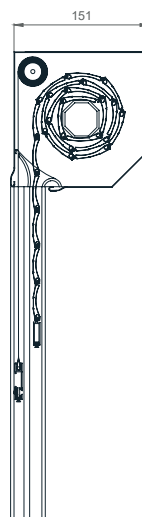
TECHNISCHE ZEICHNUNGEN | Sonnenschutzsysteme - Details:



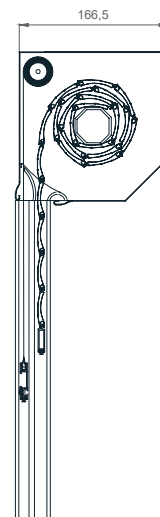
IDEAL 137



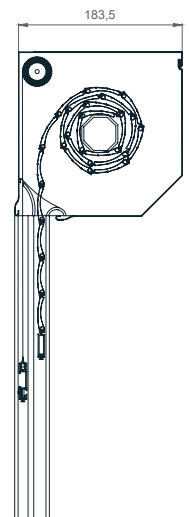
IDEAL 150



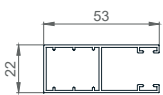
IDEAL 165



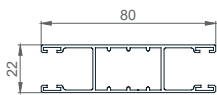
IDEAL 180



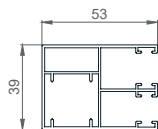
FÜHRUNGSSCHIENEN



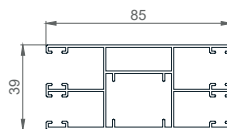
53 X 22mm



80 X 22mm

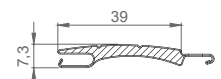


53 X 39mm

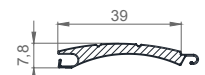


85 X 39mm

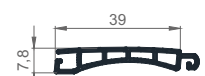
LAMELLEN



FALCON - 39mm



ALU - 39mm



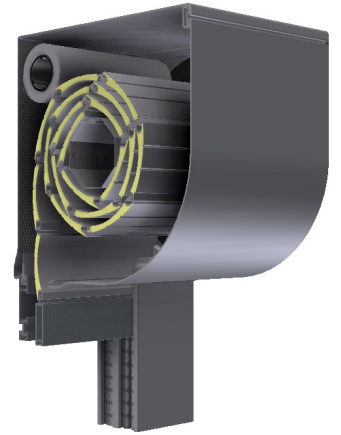
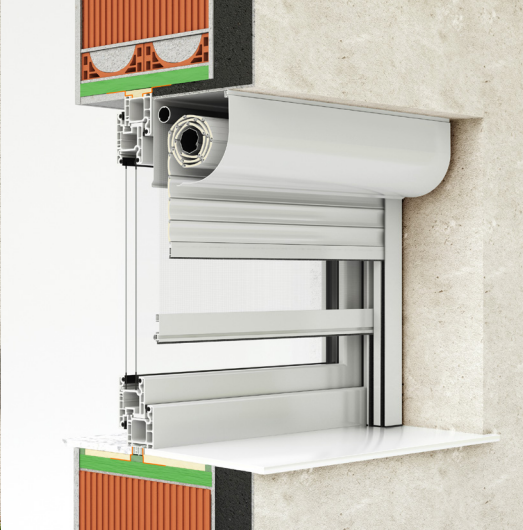
PVC - 39mm

KASTENGRÖSSE TABELLE

Lamelle/Achse Kastengröße	FALCON / 60mm		ALU / 40mm		ALU / 60mm		PVC / 40mm		PVC / 60mm	
	INS.	INS.	INS.	INS.	INS.	INS.	INS.	INS.	INS.	INS.
13,7 cm	105,0	-	173,9	-	146,3	-	146,3	-	126,8	-
15,0 cm	130,0	105,0	204,9	150,8	189,9	139,9	182,0	123,5	158,6	104,0
16,5 cm	195,0	130,0	265,0	202,3	249,9	199,9	221,9	186,5	202,3	171,1
18,0 cm	245,0	210,0	319,9	255*	309,9	255*	277,7	255*	257,6	255*
20,5 cm	-	-	407,1	*	376,2	*	341,1	*	360,6	*



Vorbaurollladen VIERTEL-OVAL



- SONNENSCHUTZ
- ANTI-DIEBSTAHL SCHUTZ
- LICHTREGULIERUNG
- RAUMVERDUNKELUNG
- UV-SCHUTZ
- ENERGIESPAREN BEIM KÜHLEN UND HEIZEN

Der Vorbaurollladen VIERTEL-OVAL mit ALU Kasten, allseitig geschlossen, was dem Kasten eine Kompaktheit und Haltbarkeit gewährleistet. Die Welle ist verzinkt und über Kugellager an den seitlichen ALU Konsolen montiert. Die Führungen sind ästhetisch mit PVC-Enden und festen Bürsten für einen leiseren Betrieb ausgeführt. Die Universal-Endleiste (mit Gewichtteil) aus Aluminium. Beim Rollo-Insektenschutz ist die Bremse zum leichteren Anheben enthalten.

LAMELLENTYP | Lamellen-Farbmuster:

	PK1	01 WEISS	03 SILBER	11 ANTICO GRIGIO	12 ANTHRAZIT
		52 DB 703			
	PK1	01 WEISS	02 D. BRAUN	03 SILBER	05 HE. CHOKO
		12 ANTHRAZIT	14 RAL 9007	52 DB 703	
	PK1	01 WEISS	04 BEIGE	06 HELLES HOLZ	09 HASELNUSS
		10 GRAU	12 DU. GRAU	15 HE. GRAU	08 GRÜN

ALU Lamellen sind mit Isolierung gefüllt und mit Sicherheitsfedern bzw. serienmässig mit Einbruchsschutzfedern angehängt. Alle Lamellen sind mechanisch arretiert, was eine leise und zuverlässige Funktionsweise gewährleistet.

	PK2	04 BEIGE	08 GRÜN	10 HE. GRAU	11 ANTICO GRIGIO	13 GRAPHIT
		15 OCKER	18 RAL 8017			
	PK3	06 HELLES HOLZ	07 DUNKLES HOLZ	16 GOLDENE EICHE		
		17 DUNKLES HOLZ GEÄ.				

WARNUNG: Einige Farben auf der Farbskala können vom Original abweichen!

KASTEN, FÜHRUNGSSCHIENEN, SCHLÜBLEISTE | Farbmuster:

	PC1	013 WHITE	010 RAL 9006	090 RAL 9007	
		042 RAL 7016	066 RAL 8019	052 DB 703	

WARNUNG: Einige Farben auf der Farbskala können vom Original abweichen!

BEDIENUNG:

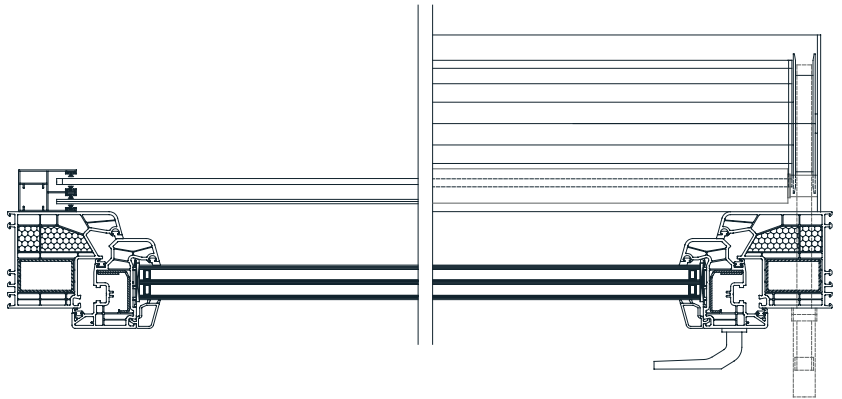
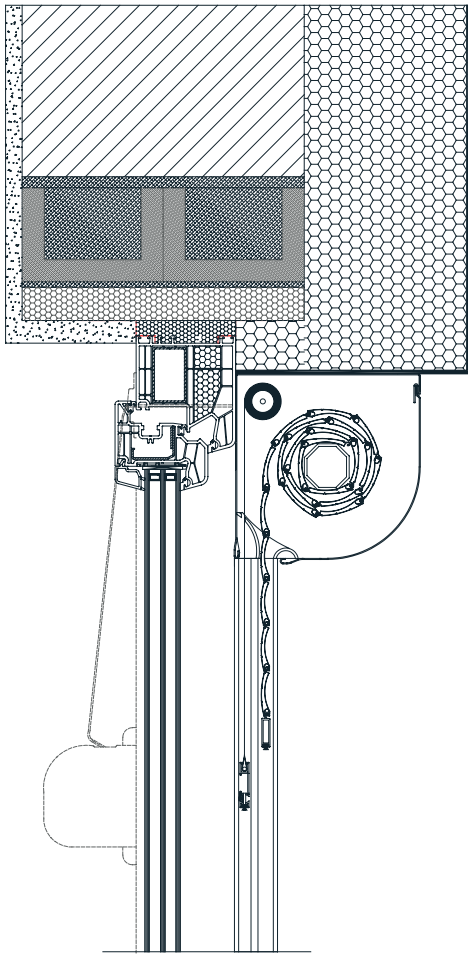


Antrieb über erstklassige Wickler oder Motoren. Bei Motorantrieben Standard PLUG & PLAY Funktion, die den Anschluss mehrerer Motoren an einen einzigen Schalter, selbsteinstellende Positionen und die Sicherheitsfunktion im Falle eines Hindernisses ermöglicht.

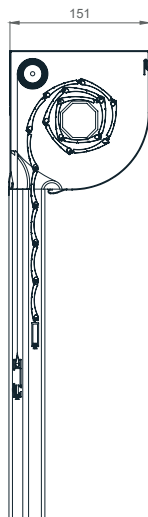


Vorbaurollladen VIERTEL-OVAL

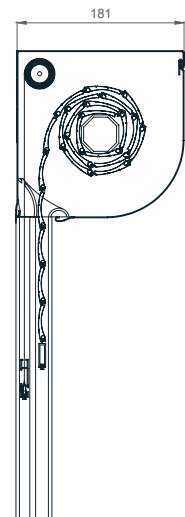
TECHNISCHE ZEICHNUNGEN | Sonnenschutzsysteme - Details:



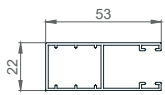
VIERTEL-OVAL 150



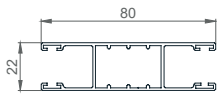
VIERTEL-OVAL 180



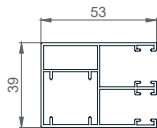
FÜHRUNGSSCHIENEN



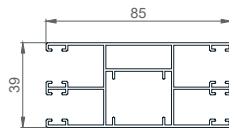
53 X 22mm



80 X 22mm

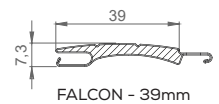


53 X 39mm

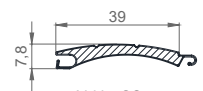


85 X 39mm

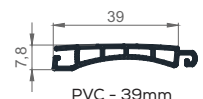
LAMELLEN



FALCON - 39mm



ALU - 39mm



PVC - 39mm

KASTENGRÖSSE TABELLE

Lamelle/Achse Kastengröße	FALCON / 60mm		ALU / 40mm		ALU / 60mm		PVC / 40mm		PVC / 60mm	
	INS.	INS.	INS.	INS.	INS.	INS.	INS.	INS.	INS.	INS.
13,7 cm	105,0	-	173,9	-	146,3	-	146,3	-	126,8	-
15,0 cm	130,0	105,0	204,9	150,8	189,9	139,9	182,0	123,5	158,6	104,0
16,5 cm	195,0	130,0	265,0	202,3	249,9	199,9	221,9	186,5	202,3	171,1
18,0 cm	245,0	210,0	319,9	255*	309,9	255*	277,7	255*	257,6	255*
20,5 cm	-	-	407,1	*	376,2	*	341,1	*	360,6	*



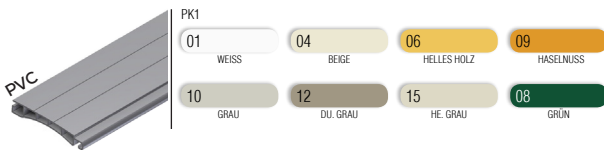
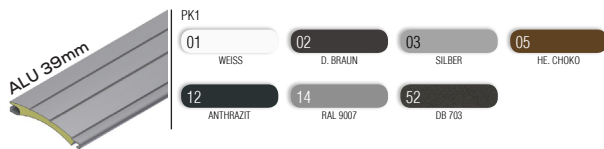
Vorbaurollladen OVAL



- SONNENSCHUTZ
- ANTI-DIEBSTAHL SCHUTZ
- LICHTREGULIERUNG
- RAUMVERDUNKELUNG
- UV-SCHUTZ
- ENERGIESPAREN BEIM KÜHLEN UND HEIZEN

Der Vorbaurollladen OVAL mit extrudiertem ALU Kasten, allseitig geschlossen, was dem Kasten eine Kompaktheit und Haltbarkeit gewährleistet. Die Welle ist verzinkt und über Kugellager an den seitlichen ALU Konsolen montiert. Die Führungen sind ästhetisch mit PVC-Enden und festen Bürsten für einen leiseren Betrieb ausgeführt. Die Universal-Endleiste (mit Gewichtteil) aus Aluminium. Beim Rollo-Insektenschutz ist die Bremse zum leichteren Anheben enthalten.

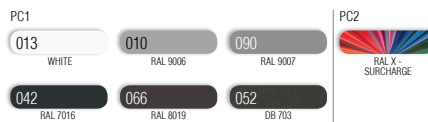
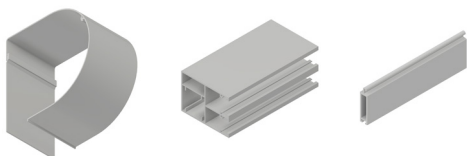
LAMELLENTYP | Lamellen-Farbmuster:



ALU Lamellen sind mit Isolierung gefüllt und mit Sicherheitsfedern bzw. serienmässig mit Einbruchsschutzfedern angehängt. Alle Lamellen sind mechanisch arretiert, was eine leise und zuverlässige Funktionsweise gewährleistet.

WARNUNG: Einige Farben auf der Farbskala können vom Original abweichen!

KASTEN, FÜHRUNGSSCHIENEN, SCHLÜBLEISTE | Farbmuster:



WARNUNG: Einige Farben auf der Farbskala können vom Original abweichen!

BEDIENUNG:

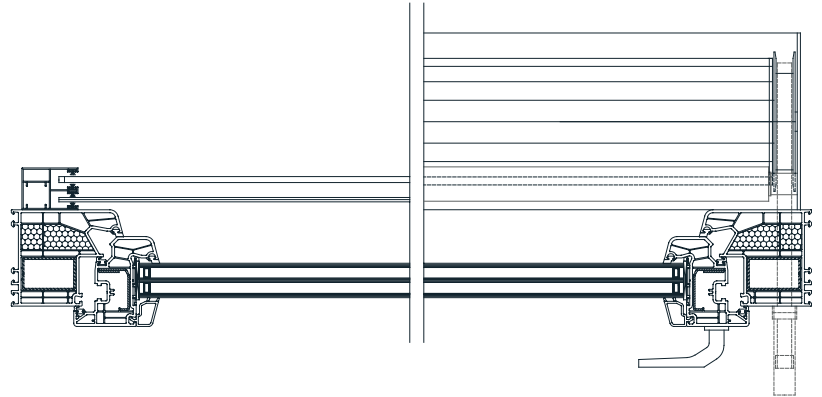
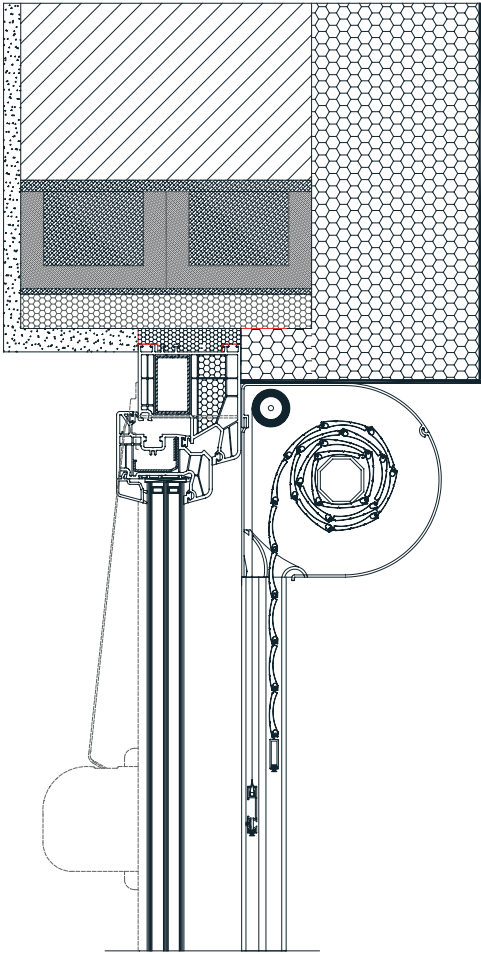


Antrieb über erstklassige Wickler oder Motoren. Bei Motorantrieben Standard PLUG & PLAY Funktion, die den Anschluss mehrerer Motoren an einen einzigen Schalter, selbsteinstellende Positionen und die Sicherheitsfunktion im Falle eines Hindernisses ermöglicht.

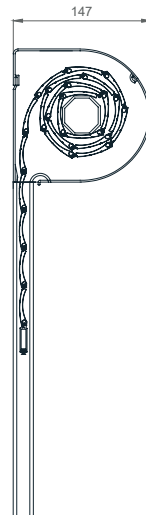


Vorbaurollladen OVAL

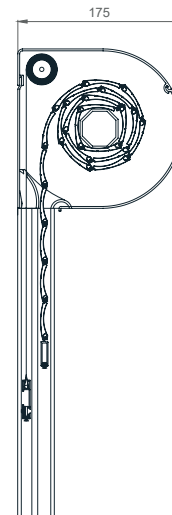
TECHNISCHE ZEICHNUNGEN | Sonnenschutzsysteme - Details:



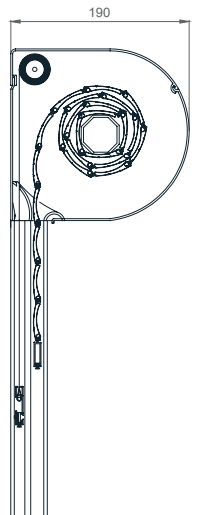
OVAL 150



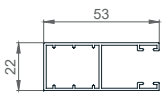
OVAL 165



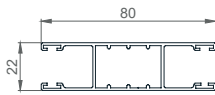
OVAL 180



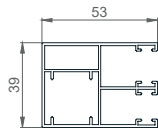
FÜHRUNGSSCHIENEN



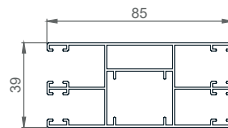
53 X 22mm



80 X 22mm

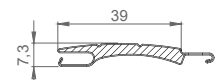


53 X 39mm

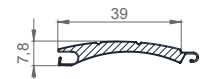


85 X 39mm

LAMELLEN



FALCON - 39mm



ALU - 39mm



PVC - 39mm

KASTENGRÖSSE TABELLE

Lamelle/Achse Kastengröße	FALCON / 60mm		ALU / 40mm		ALU / 60mm		PVC / 40mm		PVC / 60mm	
		INS.		INS.		INS.		INS.		INS.
13,7 cm	105,0	-	173,9	-	146,3	-	146,3	-	126,8	-
15,0 cm	130,0	105,0	204,9	150,8	189,9	139,9	182,0	123,5	158,6	104,0
16,5 cm	195,0	130,0	265,0	202,3	249,9	199,9	221,9	186,5	202,3	171,1
18,0 cm	245,0	210,0	319,9	255*	309,9	255*	277,7	255*	257,6	255*
20,5 cm	-	-	407,1	*	376,2	*	341,1	*	360,6	*

